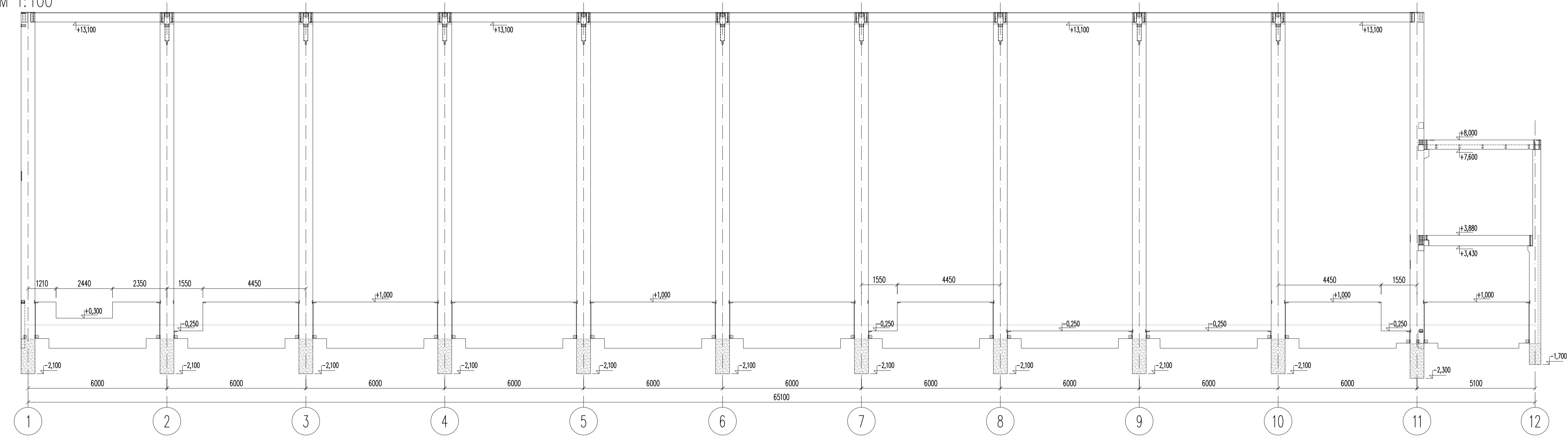
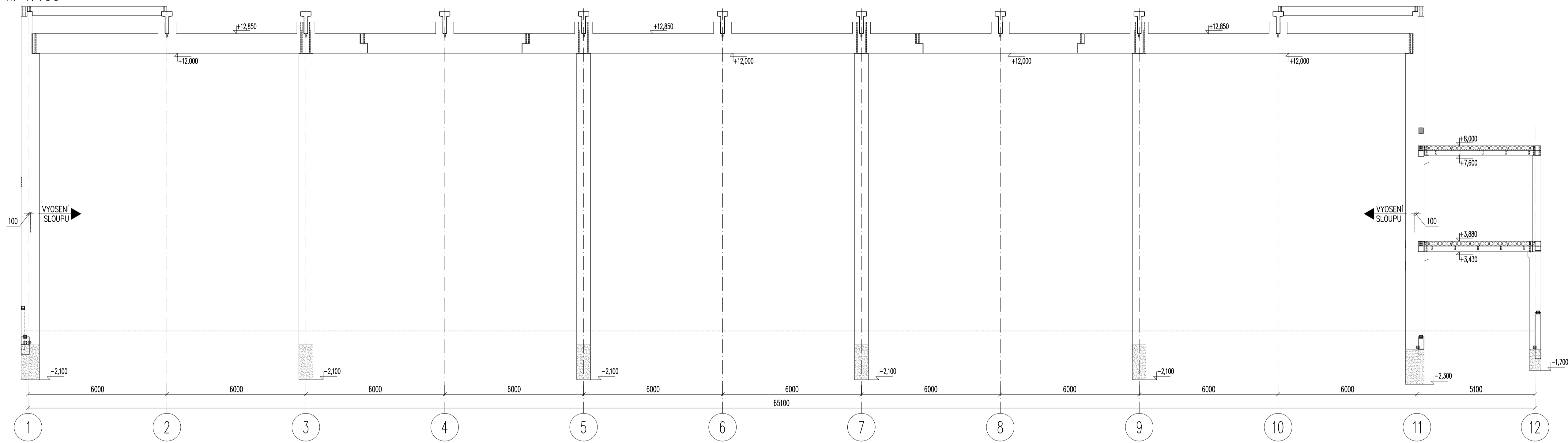


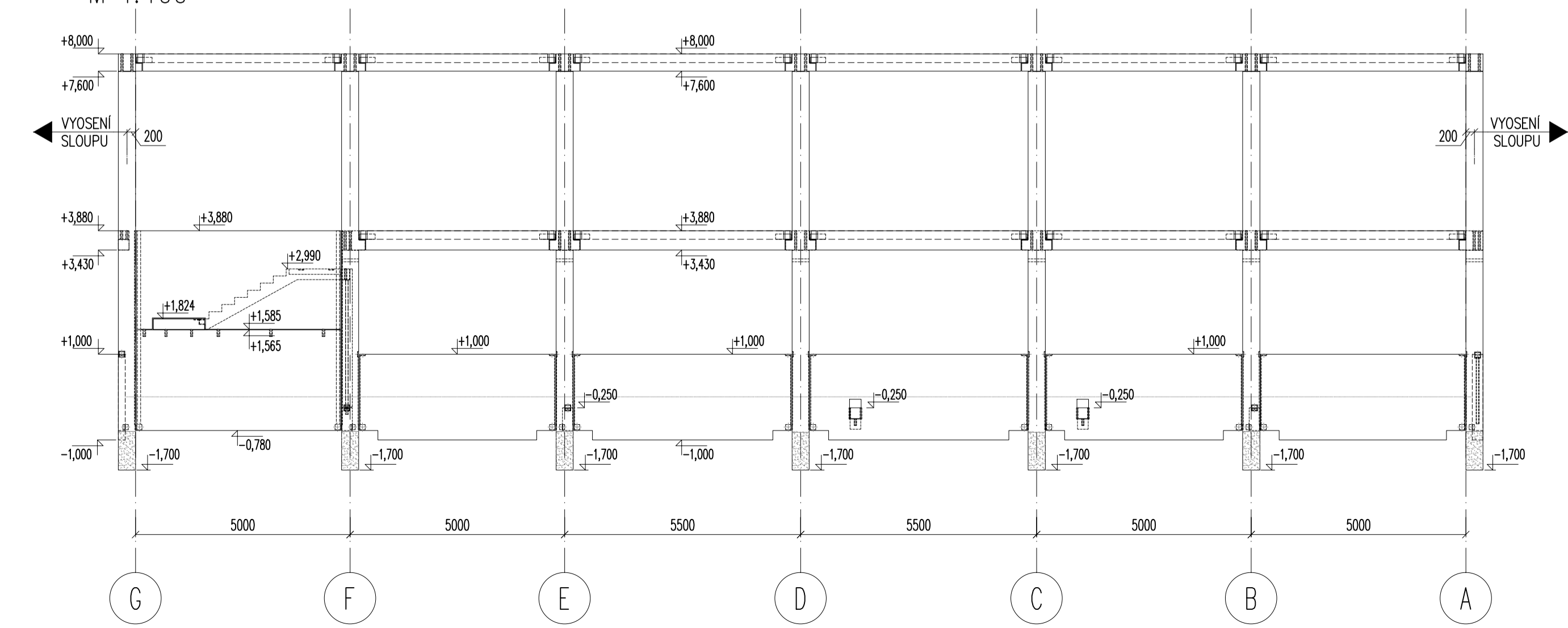
POHLED NA OSU G  
M 1:100



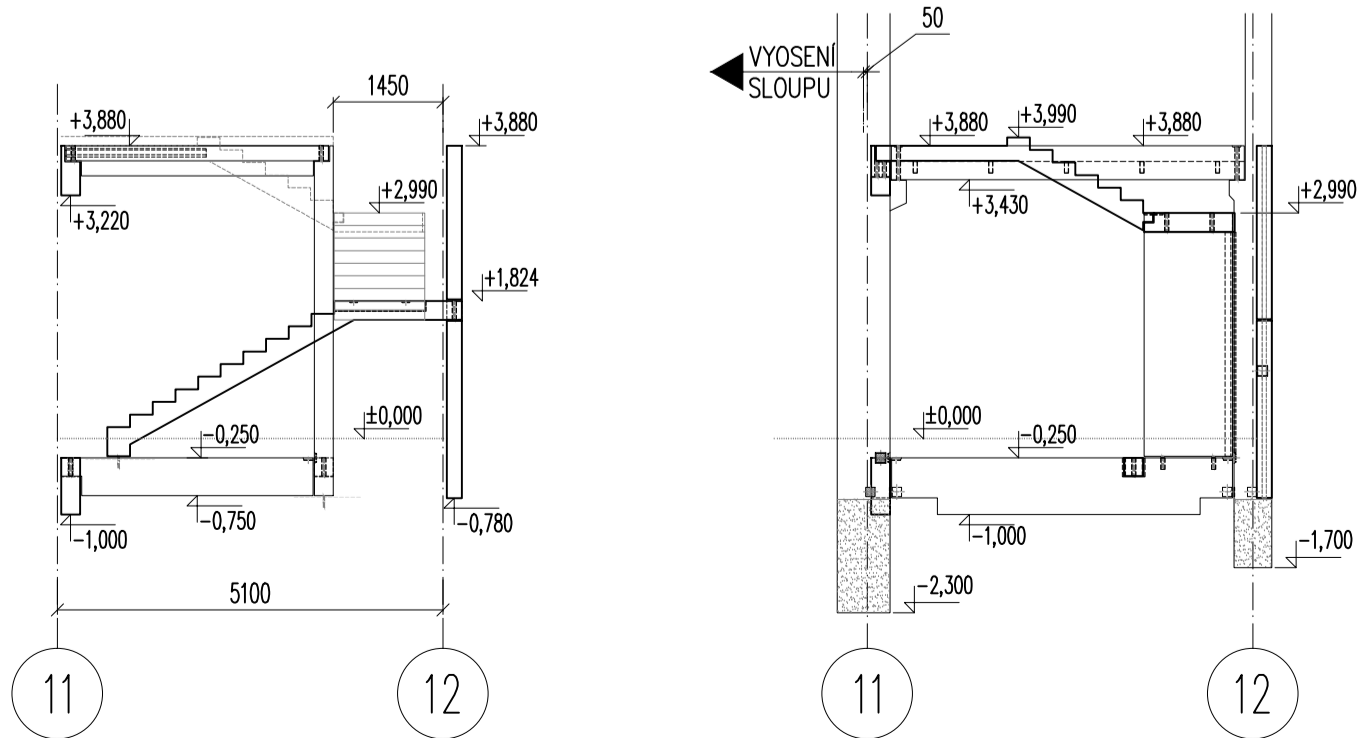
POHLED NA OSU D  
M 1:100



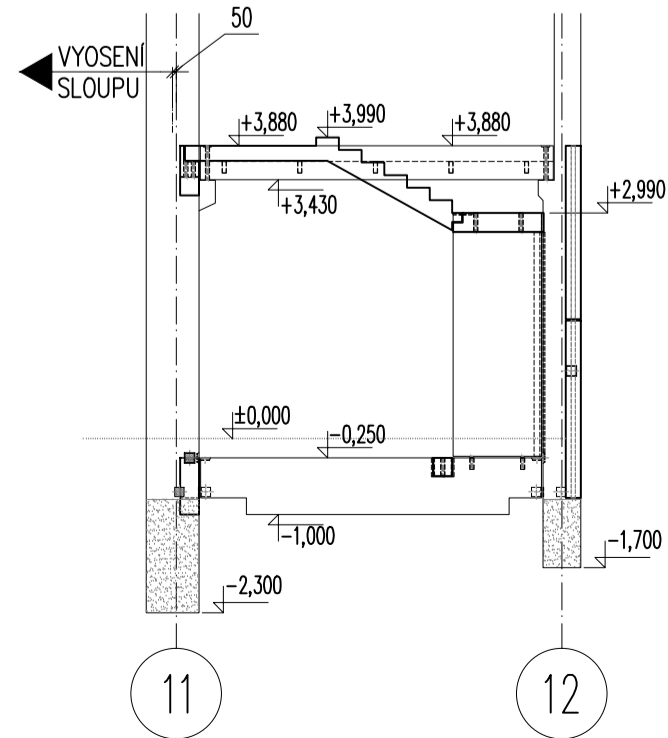
POHLED NA OSU 12  
M 1:100



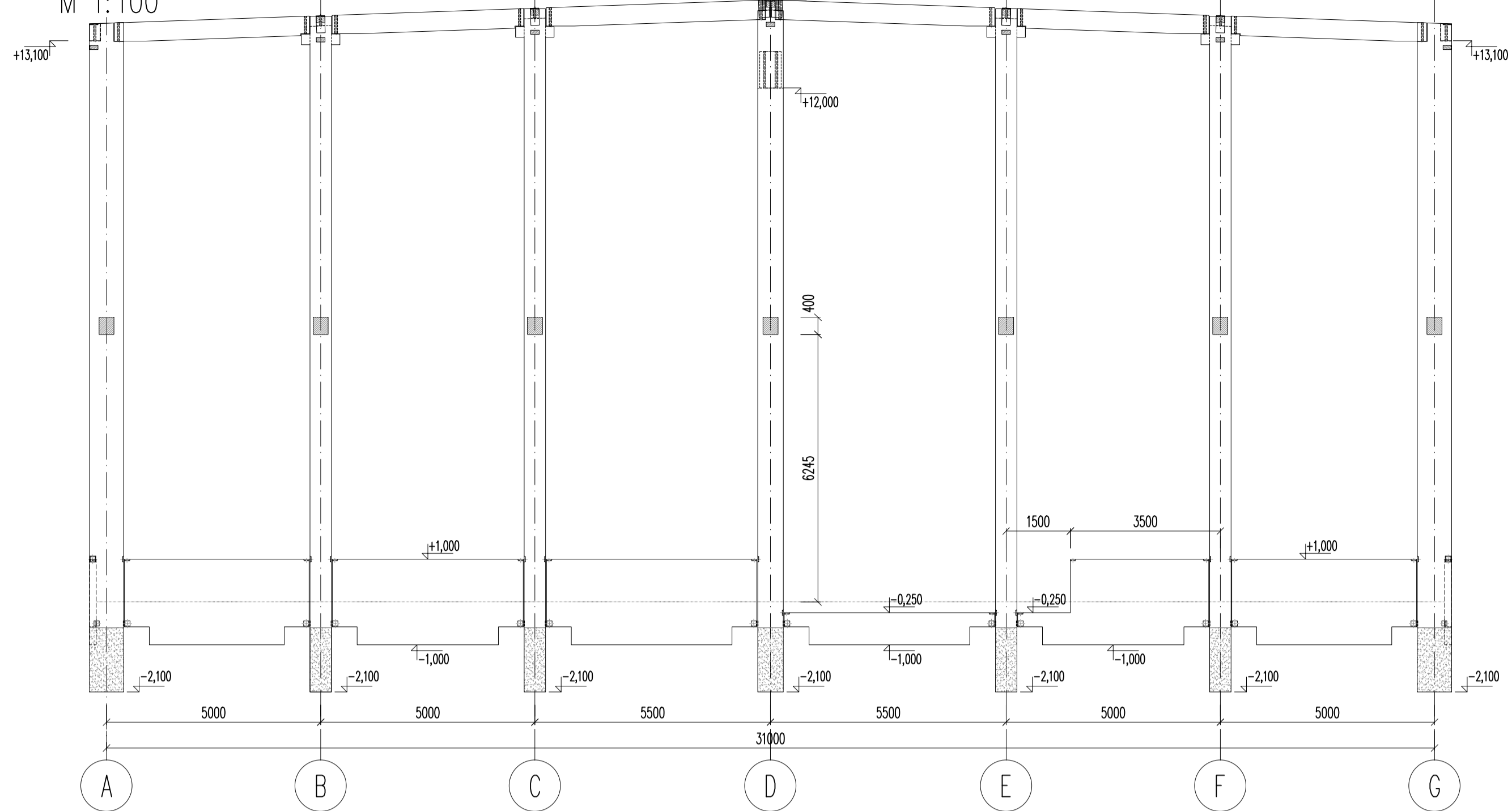
ŘEZ NÁSTUPNÍM RAMENEM  
M 1:100



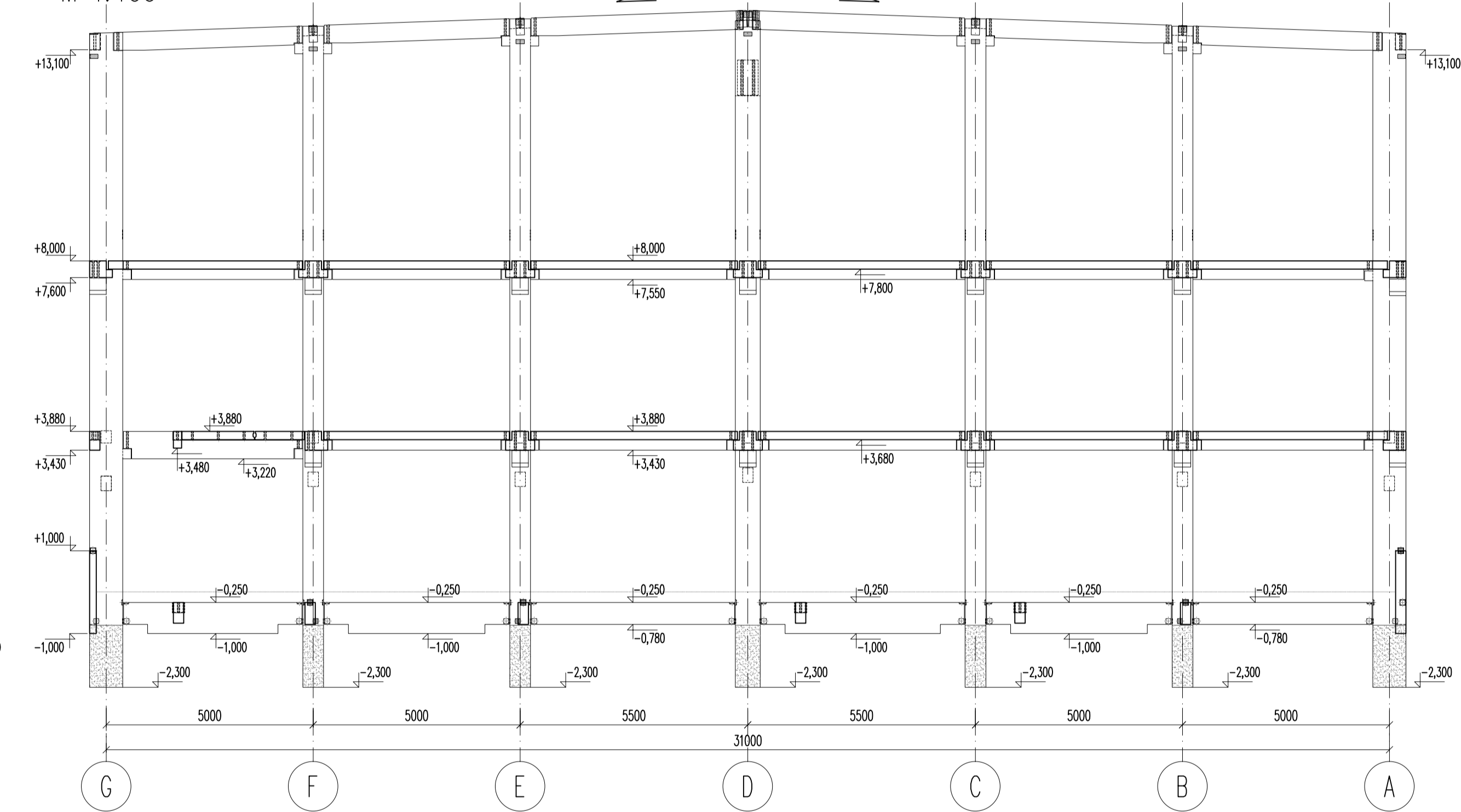
ŘEZ VÝSTUPNÍM RAMENEM  
M 1:100



POHLED NA OSU 1  
M 1:100



POHLED NA OSU 11  
M 1:100



POUŽITÉ MATERIÁLY:

- PŘEDPÍNAČI OCELI:  
BETONÁŘSKÁ OCELI:  
BETON PREFABRIKOVANÝCH KONSTRUKCÍ:  
OCELI DLE DODAVATELE TM  
B500B, SÍŤ B500A  
C40/50 XC1 – STŘEŠNÍ PRVKY  
C45/55 XC1 – PŘEDEPÍNAČE PRVKY – SPIROLL  
C40/50 XC2 – SLOUPY  
C40/50 XC4 XF2 – PARAPETNÍ A ZÁKL. NOSNÍKY  
C30/37 XC0 (FRANKE 0–16 MM)  
POI REPAFLOW (PŘI TČC EMACO FAST FLUID)  
C16/20 XC1  
DLE ZVÝKLOSTI DODAVATELE TM  
SZ35 (B500B)
- ZALITÍ SLOUPŮ V KALICHU:  
ZALIVKA TRNŮ V SANDRIKU:  
ZALIVKA SPIROLL  
LOŽISKA  
ZABUDOVANÉ PLOTINY V PREF. PRVOCÍCH

VYPRACOVAL ING. T. DRNÁL	ODP. PROJ. PROFESE ING. T. DRNÁL	KONTROLOVAL ING. J. MIOŠLA	HL. INŽ. PROJEKTU ING. P. ŠURANSKÝ	CENTROPROJEKT GROUP a.s. STEFANKOVA 167 760 01 ZLÍN
MÍSTO STAVBY: SAKO Brno a.s.				FORMAT 10 A4
STAVEBNÍK: SAKO Brno a.s., Jedovnická 2, 628 00 Brno				DATUM KVĚTEN 2020
SAKO Brno, a.s. – PROJEKT DOTŘÍDOVACÍ LINKY				STUPEŇ DPS
SO 02 HALA DOTŘÍDOVACÍ LINKY				MĚŘÍTKO 1:100
D.1.2 STAVEBNÍ KONSTRUKČNÍ ŘEŠENÍ				ZÁK. ČÍSLO: 200 713
D.1.2.1 BETONOVÉ KONSTRUKCE				ARCHIVNÍ KÓD PROJ. ČÍS. VÝKRESU 000
ŘEZY A POHLEDY I				D5J   B   105